

**TUTORIAL PER LA SOSTITUZIONE DEGLI STELI ORIGINALI CON QUELLI  
CON FODERI CROMATI PRE-ASSEMBLATI SUI MODELLI SOFTAIL.**

**L'UTILIZZO DI QUESTO MANUALE E' INDICATO A COLORO CHE SONO  
ESPERTI IN LAVORI MECCANICI. PER I NON ESPERTI E' CONSIGLIATO  
DELEGARE IL LAVORO A PERSONE COMPETENTI ONDE EVITARE  
DANNI A SE STESSI E ALLA MOTO!!!!**

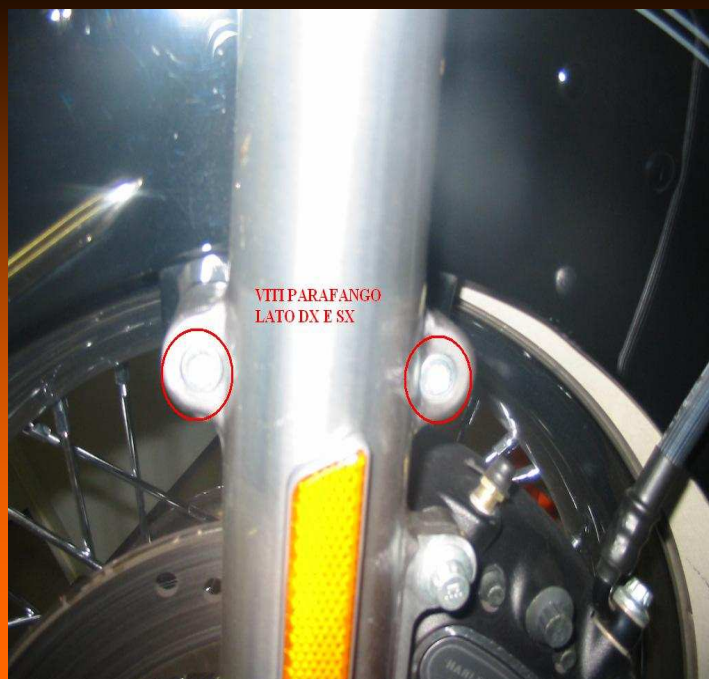


PRIMA DI INIZIARE  
IL LAVORO E'  
NECESSARIO,  
SOPRATTUTTO SE  
SI LAVORA DA  
SOLI, METTERE IN  
SICUREZZA LA  
MOTO. VISTO CHE  
ANDIAMO AD  
ALLEGGERIRE  
L'AVANTRENO PER  
LA SOSTITUZIONE  
DEGLI STELI,  
LEGHIAMO  
QUANTO  
NECESSARIO LA  
MOTO SIA AL  
SOLLEVATORE CHE  
A QUALCHE PUNTO  
NEL SOFFITTO PER  
LAPARTE  
POSTERIORE.

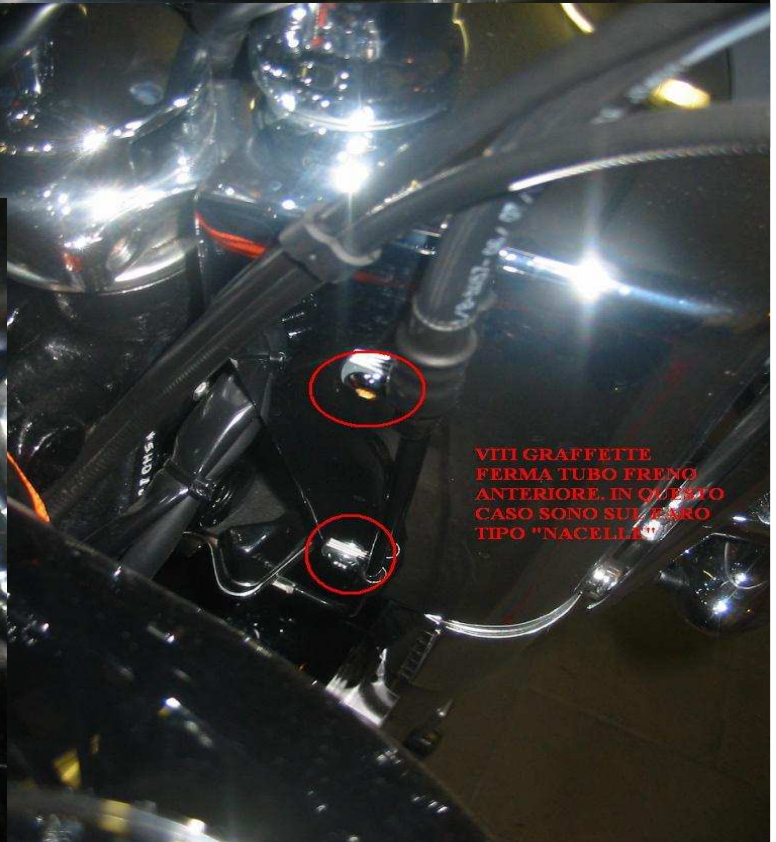




POI ANDIAMO  
AD  
ISPEZIONARE  
QUALI SONO I  
PUNTI SU CUI  
INTERVENIRE  
SIA PER  
SAPERE QUALI  
ATTREZZI  
USARE SIA PER  
INTERVENIRE  
GRADUALMENT  
E SENZA CHE  
LO  
SMONTAGGIO  
DI UN PEZZO  
INTRALCI  
QUELLO DEL  
SUCCESSIVO









GLI ATTREZZI  
NECESSARI  
SONO: SERIE DI  
CHIAVI IN POLLICI,  
2 CACCIAVITI (-/X),  
LOCTITE,  
STRACCIO PER  
PULIZIA



# INIZIA L'INTERVENTO



# TOGLIAMO I COPRI PERNO ANTERIORI SX E DX





TOGLIAMO LA  
PINZA DEL  
FRENO  
ALTRIMENTI  
NON  
RIUSCIAMO A  
SFILARE LA  
RUOTA. GIA'  
CHE CI SIAMO  
CONTROLLIAMO  
MEGLIO LE  
PASTICCHE.  
ADAGIAMO AL  
RIPARO LA  
PINZA E  
RIPONIAMO LE  
VITI IN SEDE. E'  
NECESSARIO  
UN MARTELLO  
PER SVITARE  
LE VITI DELLE  
PINZE. CON  
ATTENZIONE!!





DOPO AVER SVITATO IL DADO DEL PERNO RUOTA ALLENTATO LE VITI DEL BRACCIALETTO DEL PERNO AL LATO SX (PARLO DELLE POSIZIONE IN BASE ALLE FOTO, ALTRIMENTI IL BRACCIALETTO SI TROVA A DX SE CI SEDIAMO SULLA MOTO!). PRIMA DI SFILARE IL PERNO E' UTILE METTERE UNO SPESSORE CHE NON LASCI MOLTO GIOCO TRA RUOTA E PAVIMENTO IN MODO DA RIUSCIRE A SFILARE MEGLIO IL PERNO E NON FARE MOLTA FATICA A TENERE LA RUOTA. QUINDI SFILIAMO IL PERNO.



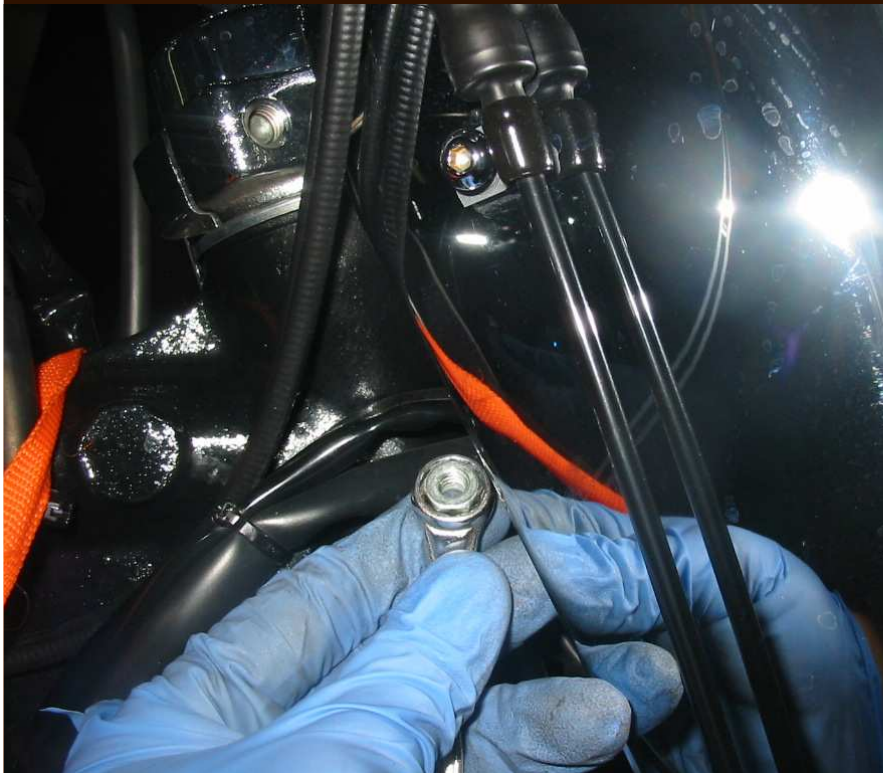
SI PROCEDE  
CON LO  
MONTAGGIO  
DEL  
PARAFANGO E  
DELLA  
PROLUNGA DEL  
FARO. QUINDI  
ECCO I PRIMI  
RISULTATI.







PROCEDIAMO CON LO SMONTAGGIO  
DEL TUBO DEL FRENO.

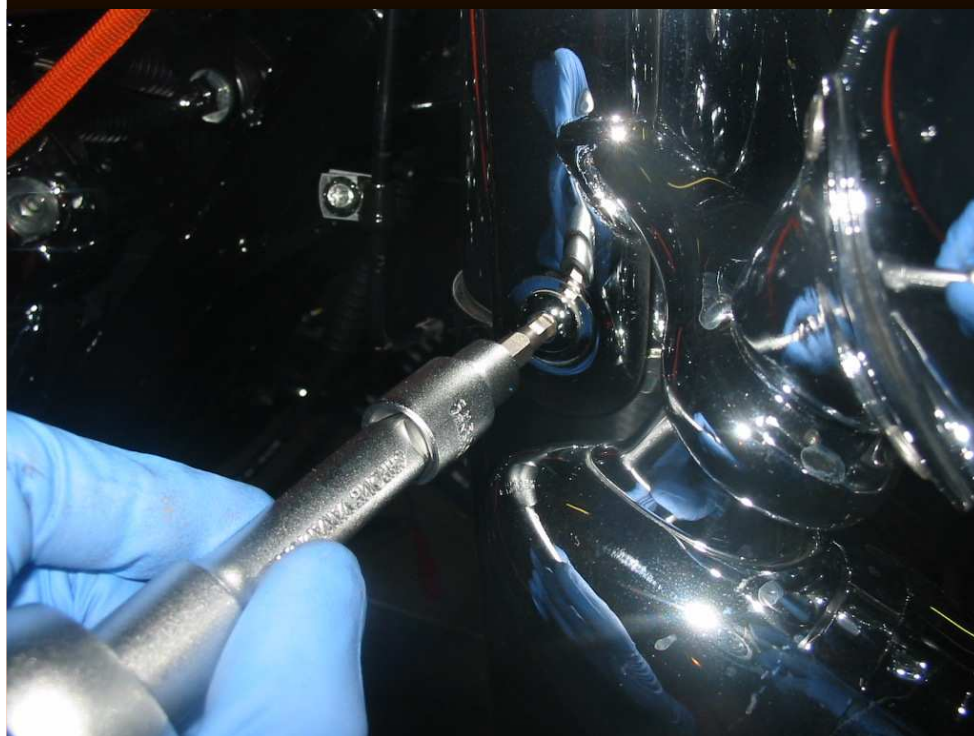
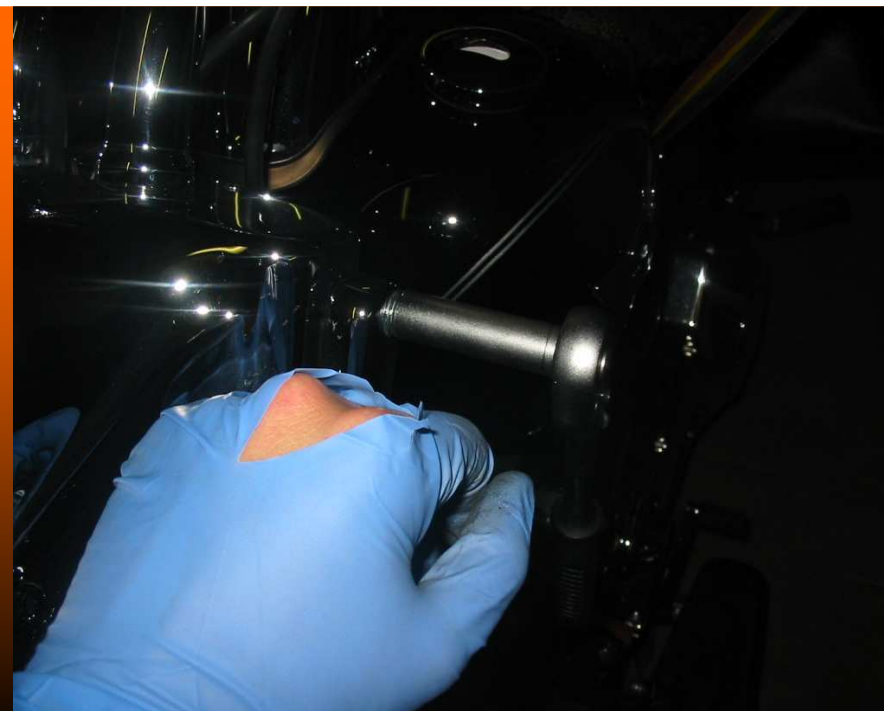




TOGLIAMO IL  
COPERCHIO  
CROMATO  
INFERIORE AL  
NACELLE ED  
ESPLORIAMO LA  
ZONA PER CAPIRE  
QUANTO MANCA  
ALL'ARRIVO!

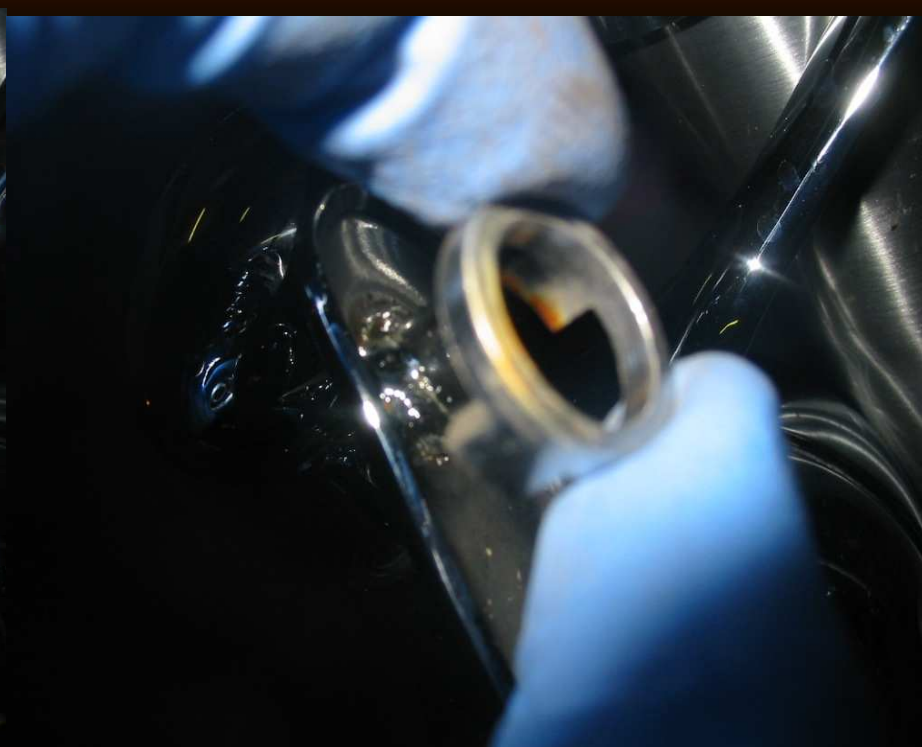


PROCEDIAMO CON LO  
SMONTAGGIO DEL  
SUPPORTO FARI  
SUPPLEMENTARI E  
CAMBIAMOCI IL  
GUANTO!





NELLO SGANCIARE  
COMPLETAMENTE IL  
SUPPORTO FARI  
SUPPLEMENTARI, FARE  
ATTENZIONE ALLA  
POSIZIONE DEI 2  
DISTANZIALI POSIZIONATI  
NELLA PARTE INFERIORE  
DEL SUPPORTO.



SICCOME NON SONO PRESENTI DEI CONNETTORI ELETTRICI NEI FILI DEI FARI  
SUPPLEMENTARI E FRECCE, ONDE EVITARE CHE ESSI POSSANO  
DANNEGGIARSI NEL TENERE L'INTERO SUPPORTO, AGGANCIAMOLI CON UNA  
FASCETTA ALLA PIASTRA IN MODO DA LAVORARE SENZA SMADONNARE  
DOPO!!!





PROCEDIAMO CON LO  
SMONTAGGIO DELLA  
GHIERA DEL FARO.  
APPROFITTIAMO PER  
TOGLIERE QUALCHE  
CADAVERE RIMASTO  
INTRAPPOLATO!!!



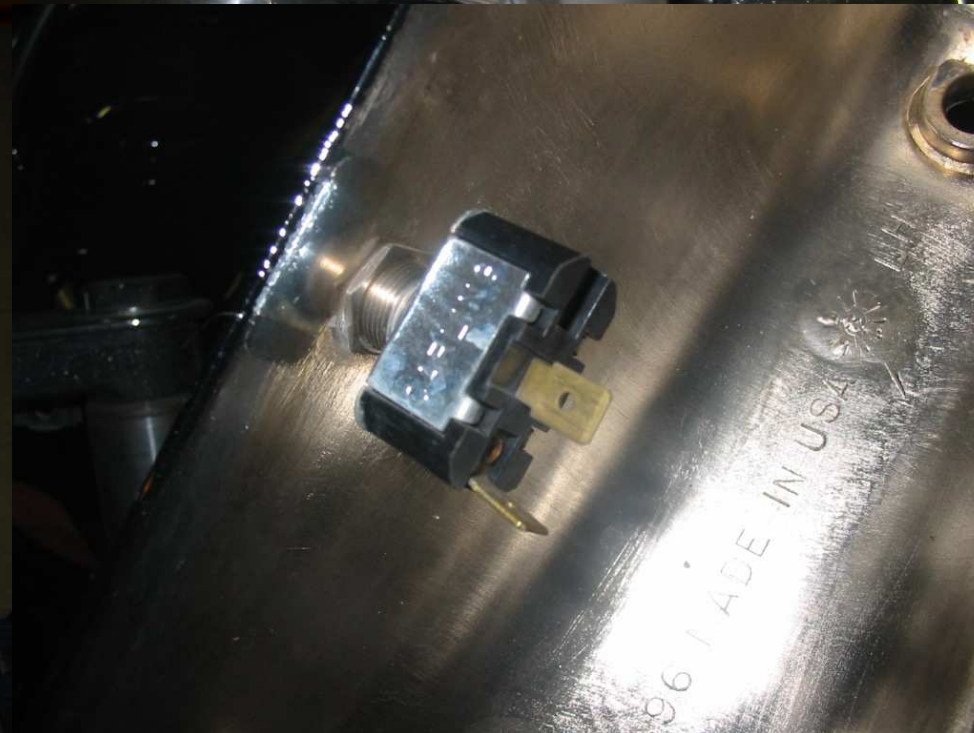
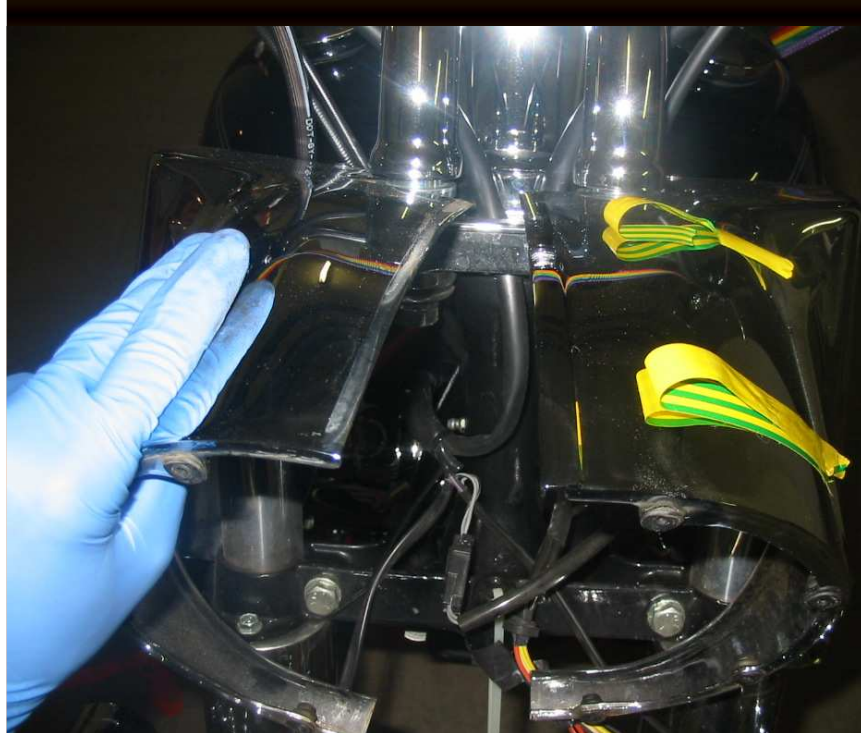
SIAMO VICINI  
ALLA META!  
SICCOME IL  
FANALE TIENE  
UNITO IL FARO  
"NACELLE"  
APPLICHIAMO  
DEL NASTRO  
ISOLANTE IN  
MODO DA NON  
FARLO  
SCOPPIARE

APPENA  
SVITATA  
L'ULTIMA VITE  
DEL FARO (NE  
SONO 8) E POI  
SMADONNARE  
TUTTO IL  
CALENDARIO!!!  
UINDI  
SCOLLEGHIAMO  
IL FANALE





SCOPPIAMO IL  
NACELLE E  
SCOLLEGHIAMO  
L'INTERRUTTORE  
DEI FARI  
SUPPLEMENTARI



SMONTIAMO I  
COPRISTELI  
QUINDI  
ALLENTIAMO IL  
TAPPO DELLO  
STELO CHE FISSA  
LO STESSO  
SULLA PIASTRA  
SUPERIORE





ALLENTIAMO LA VITE DELLA PIASTRA INFERIORE QUINDI SFILIAMO DOLCEMENTE LO STELO!



INIZIA ORA IL  
MONTAGGIO DEI  
NUOVI STELI CON  
FODERO CROMATO.  
INSERIAMO IL COPRI  
STELO E RIPONIAMO  
IL TUTTO NELLE  
PIASTRE





**IMPORTANTE:** NEL POSIZIONARE LO STELO NELLA PIASTRA FARE IN MODO CHE L'ASOLA PRESENTE SOTTO IL TAPPO RIMANGA ALL'ESTERNO PER CONSENTIRE ALLA VITE SUPERIORE DEL SUPPORTO FARI DI ANDARE A FINECORSA NELL'ASOLA E GARANTIRE SIA IL FERMO DELLO STELO SIA NON RIMANERE TROPPOFUORI E NON RIUSCIRE AD AVVITARE IL CONTRODADO DEL SUPPORTO.



RIPETERE LE STESSE OPERAZIONE PER IL SECONDO STELO  
QUINDI ECCO IL RISULTATO





PROCEDERE QUINDI AL RIMONTAGGIO DEL FARO FACENDO IL PERCORSO CONTRARIO ALLO SMONTAGGIO, QUINDI: RICOLLEGARE L'INTERRUTTORE DEI FARI SUPPLEMENTARI, POSIZIONARE IL NACELLE, RICOLLEGARE IL FANALE QUINDI FISSARLO CON LE SUE VITI, INFINE RIMONTIAMO LA GHIERA.



SEGUE IL RIMONTAGGIO DEL SUPPORTO FANALI SUPPLEMENTARI. UTILIZZIAMO DEL FISSANTE PER LE VITI. E' UTILE PULIRE LE VITI CON RESIDUI DI COLLA E RUGGINE CON UNA SPAZZOLA D'ACCIAIO.





RIPOSIZIONIAMO IL COPERCHIO SOTTO IL NACELLE E FISSIAMO IL TUBO DEL FRENO. RIMONTIAMO LA PROLUNGA AL FARO E RIFISSIAMO IL PARAFANGO.



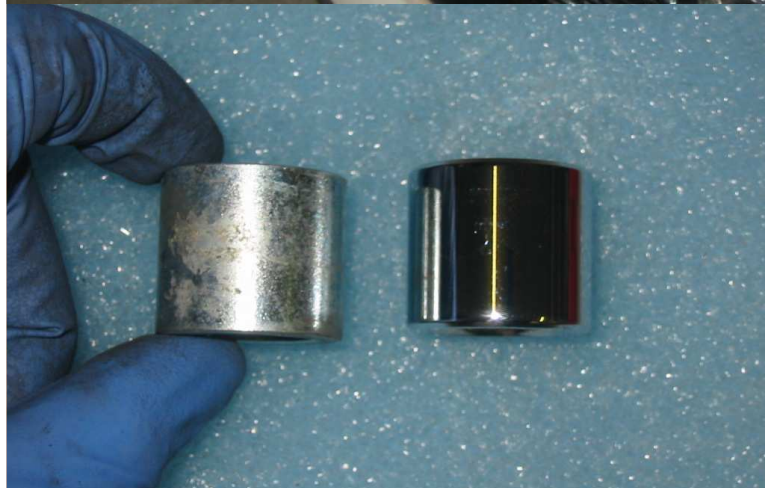


PREPARIAMO LA RUOTA PER IL MONTAGGIO, QUINDI PRENDIAMO DEL GRASSO E ANDIAMO AD INSERIRLO ALL'INTERNO DEL MOZZO DOVE PASSERA' IL PERNO. PERSONALMENTE RITENGO UTILE INGRASSARE L'INTERNO PIUTTOSTO CHE IL PERNO PERCHE' NELL'INSERIRLO IL GRASSO RIMANE TUTTO FUORI. POI CON UN DITO ANDIAMO A LUBRIFICARE I CUSCINETTI.





INSERIAMO QUINDI IL PERNO UTILIZZANDO LO STESSO SISTEMA PER LO SMONTAGGIO, CIOE' LO SPESSORE SOTTO LA RUOTA, QUINDI INSERIREMO IN SEQUENZA LA CAMPANA, LA RUOTA E LO SPESSORE IN QUESTO CASO QUELLO NUOVO CROMATO, QUINDI I COPRI PERNO CROMATI. INFINE LA PINZA DEL FRENO.





IL RISULTATO FINALE...GRAZIE!

